



INSTRUCCIONES: En esta prueba se proponen dos opciones, A y B, con tres ejercicios cada una. Una vez escogida una de las opciones se deben realizar los tres ejercicios de dicha opción.
Realizar el ejercicio en el papel en blanco que se entregará aparte, no sobre el enunciado. Todas las dimensiones que se dan son milímetros.
TIEMPO: 90 minutos

OPCIÓN A

SISTEMA DIÉDRICO.

1º EJERCICIO

Determinar las proyecciones de un cuadrado cuyo centro es el punto P. Una de sus diagonales esta en la recta d. Un lado del polígono tiene 10 mm de cota.
Representar la solución que tiene un vértice lo más a la derecha posible.

NOTA:

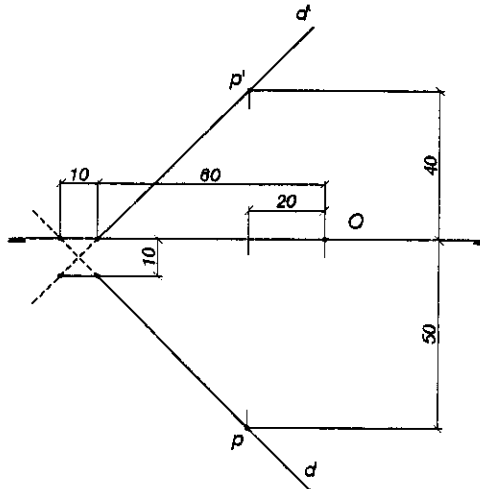
d' = Proyección horizontal de la recta d.

d'' = Proyección vertical de la recta d.

p' = Proyección horizontal del punto P.

p'' = Proyección vertical del punto P.

Situar el punto O en el centro de la hoja, y ésta, en posición vertical.



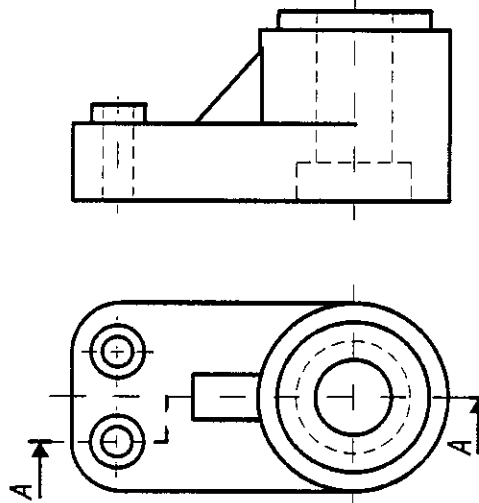
VALOR DEL EJERCICIO: 4 puntos

NORMALIZACIÓN.

2º EJERCICIO

Con instrumentos de dibujo y a escala 2:1, representar el corte indicado en la planta.

NOTA: Sistema de primer diedro o europeo. Tener en cuenta los tipos de línea



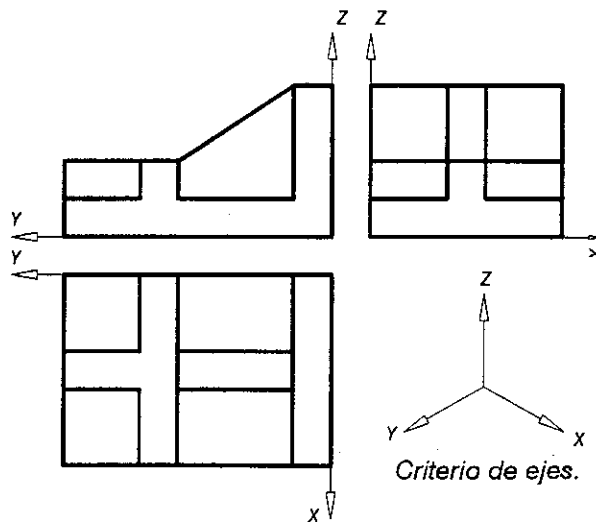
VALOR DEL EJERCICIO: 3 puntos

PERSPECTIVAS.

3º EJERCICIO

Realizar la perspectiva isométrica de la pieza dada por tres vistas diédricas.
No aplicar ningún coeficiente de reducción.

Utilizar una escala de ampliación 2:1.



VALOR DEL EJERCICIO: 3 puntos

